

Descripción

MODELO TVD119148

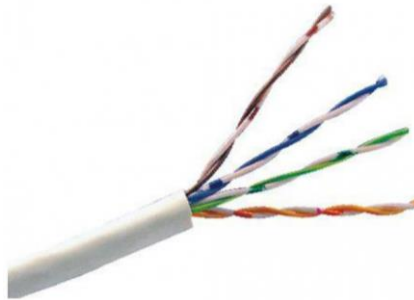
CAT6 UTP fabricado con CCA (Aluminio con revestimiento de cobre), alto

Rendimiento El cable cat6 satisface completamente los requisitos eléctricos

y mecánicos. compatible con todos los sistemas cat6 UTP y cumple con ISO / IEC 11801

Ed2; EIA / TIA568B. La estructura interna en forma de cruz hace que el cable estructura y rendimiento más estable.

La estructura de aislamiento cruzado evita eficazmente la diafonía entre cada Par del cable



Características

. Estructura: 4 pares trenzados

. Conductor: CCA

. Aislamiento: HD-PE

. Cruz: PE Cruz

. Chaqueta de PVC

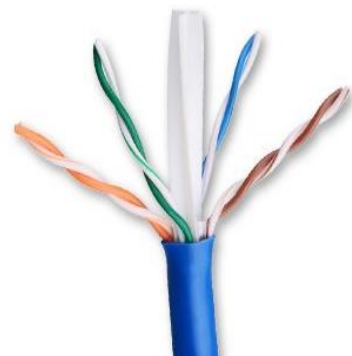
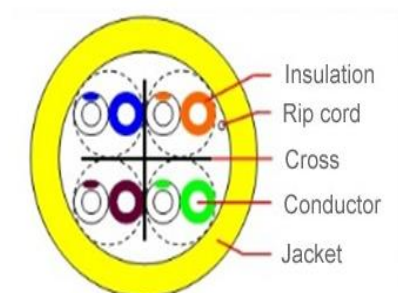
. Temperatura clasificada: 60 ° C

. Impedancia: 100 ± 15% Ω

. Frecuencia: 250MHz

. Estándar de referencia: YD / T1019-2001,

ISO / IEC 11801, ANSI / TIA / EIA-568.



Especificaciones técnicas

CONDUCTOR	Calibre	23 AWG
	Material	CCA
	Diámetro	0.56mm
AISLANTE	Material	HD-PE
	Cruz	PE Cross
	Espesor	0.18mm
	Diámetro	0.95 ± 0.03mm
CUBIERTA	Material	PVC
	Espesor	0.56mm
	Diámetro	6.0 ± 0.2mm
	Color	AZUL-BU003
	Color	Blanco