

Descripción.

CAT6 UTP fabricado con CCA (Aluminio con revestimiento de cobre), alto

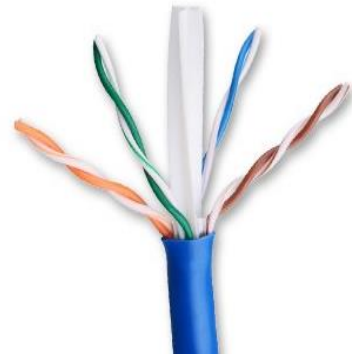
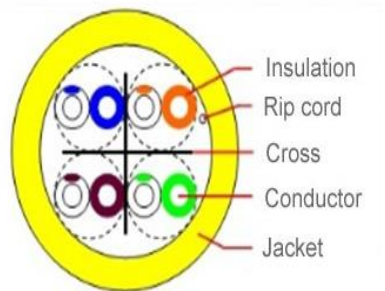
Rendimiento El cable cat6 satisface completamente los requisitos eléctricos y mecánicos. compatible con todos los sistemas cat6 UTP y cumple con ISO Ed2; EIA / TIA568B. La estructura interna en forma de cruz hace que el rendimiento y estructura más estable.

La estructura de aislamiento cruzado evita eficazmente la diafonía entre cada Par del cable



Características

- . Estructura: 4 pares trenzados
- . Conductor: CCA
- . Aislamiento: HD-PE
- . Cruz: PE Cruz
- . Chaqueta de PVC
- . Temperatura clasificada: 60 ° C
- . Impedancia: $100 \pm 15\% \Omega$
- . Frecuencia: 250MHz
- . Estándar de referencia: YD / T1019-2001, ISO / IEC 11801, ANSI / TIA / EIA-568.



Especificaciones técnicas

CONDUCTOR	Calibre	23 AWG
	Material	CCA
	Diámetro	0.56mm
AISLANTE	Material	HD-PE
	Cruz	PE Cross
	Espesor	0.18mm
	Diámetro	0.95 ± 0.03mm
CUBIERTA	Material	PVC
	Espesor	0.56mm
	Diámetro	6.0 ± 0.2mm
	Color	AZUL-BU003
	Color	Blanco